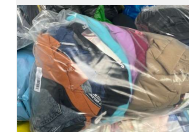


**A hulladék következetes és felelősségteljes osztályozásával kíméljük a természeti erőforrásokat és csökkentjük a hulladéklerakóba kerülő hulladék mennyiségét.**

Műanyagok, tetrapakok, fém	Papír	ÜVEG	BIO - biológiai hulladék	Konyhai hulladék	Veszélyes hulladék	Textilhulladék	FA
<p><b>Ide tartoznak:</b> ásványvizés, üdítő, növényi olajok műanyag palackjai lapítva, öblítő-, sampon, tisztítószer-csomagolások, csomagolófóliák, édességek csomagolásai, előlített tejfőlös és joghurtos poharak, alumínium kupakok, csomagolási polisztirol /műszaki cikkek védőcsomagolása/nagyobb mennyiségben a gyűjtődvarra műanyag zacskók; többretegű italos dobozok=VKM tejes, gyümölcsleves, boros; fémből készült ételmszter- és italcsomagolások -üdítős-,konzerv dobozok, kozmetikai termékek fémdobozai(dezodorok, spray-k) befőttesüveg tetők, alufólia-alobal.</p>	<p><b>Ide tartoznak:</b> újságok, folyóiratok, szórólapok, irodai papírhulladékok, kemény borító nélküli könyvek, füzetek, katalógusok, csomagolópapírok, papírzacskók, borítékok, krepppapír, kartondobozok, hullámpapír.</p>	<p><b>Ide tartoznak:</b> üvegpalackok, üvegedények, poharak, befőttesüvegek, ételmszterek és kozmetikumok csomagolása, síkúveg (nagyobb mennyiségben a gyűjtődvarra).</p>	<p><b>Ide tartoznak:</b> gyümölcs- és zöldség-hulladékok, lejárt szavatosságú növényi eredetű ételmszterek, hullott és rohadt gyümölcsök, növényi eredetű ételmszterek szilárd halmazállapotú maradáék, dióhéj, kávé- és tealelék (filterrel és tasakkal),szobanövények (földdel együtt) , vágott virágok (kötöződrót nélkül), haj, papírsebkendő, szalvéta, kerti természetben lebomló hulladék - avar, fű, gyom, széna, szalma, vékony ágak (a vastagabbakat fel kell aprítani), vegyileg nem kezelt fa kihűlt hamuja - tűzveszélymegelőzése és a gyűjtődény megóvása végett, fakéreg, fűrészpör, vegyileg nem kezelt faforgács.</p>	<p><b>Ide tartoznak:</b> zöldség- és gyümölcseshéj, romlott, penészes gyümölcs és zöldség, lejárt szavatosságú ételmszterek <b>CSOMAGOLÁS NÉLKÜL</b>, régi kenyér, péksütemény, keksz, rizs, tészta, krumpli hús, hal, tejtermékek, tojás és tojáshéj, kávé - és tealelék.</p>	<p><b>Ide tartoznak:</b> autóakkumulátorok, elemek, festékek, nyomdai festékek, ragasztók, gyanták, olajok (pl.motorolaj, szintetikus olaj), fék- és hűtőfolyadék, olajsűrűk, neoncsovek, hígító, savak, lúgok, növényvédő szerek, mosószerek, olajos és festékes rongyok, védőruhák és egyéb veszélyes anyagokat tartalmazó vagy tartalmazott csomagolások.</p>	<p><b>Ide tartoznak: tiszta ruhák</b>, főleg nyári és téli férfi, női és gyermek ruházat, megfelelő csomagolásba, ideális esetben átlátszó zsákba kell csomagolni. A ruházat nem lehet kopott, ócska, legyen kimosva, kitisztítva és összehajtogatva..</p>	<p><b>Ide tartoznak:</b> fából készült bútorok, kezeletlen fa, tiszta raklapok, forgácslapok, OSB deszkák, ragasztott fa, fapadló, fa ládák.</p>
<p><b>Nem tartoznak ide:</b> durván szennyezett műanyagok (pl.d.ételmaradékkal, földdel, festékkel), édességek szennyezett csomagolása (pl. kávéval, kakaóval stb.), celofán, padlóburkolatok, linóleum, gumi, szivacs, veszélyes anyagok csomagolása, mint pl.motorolajos műanyag flakonok és más kőolaj termékek, vegyszerek és festékek csomagolása, veszélyes anyagmaradványokat tartalmazó fémsomagolások (festékek, lakkok, hígítók stb.), építési polisztirol vakolat-, betonmaradványokkal, higiéniai termékek (pelenkák, betétek stb.), autók műanyag elemei, injekciós tűk, fecskendők stb.</p>	<p><b>Nem tartoznak ide:</b> nedves, zsíros vagy más módon szennyezett papírok, indigó, kátrányos és viaszpapírok, könyvek kemény borítói, használt egészségügyi termékek (pelenkák, zsebkendők stb.), édességek csomagolása (pl. kávé, kekszes), tej, gyümölcslé, bor <b>VKM (tetrapak) csomagolása stb.</b></p>	<p><b>Nem tartoznak ide:</b> üvegek zárókupakjai, erősen szennyezett üvegek (pl.ételmaradékkal, festékkel,földdel), porcelán, kerámia, tükör, autóüveg, füst-és fémszálas üveg, üvegtégla, villanykörte, neoncso, plexiüveg, hőmérő, TV képernyő, injekciós tű, fecskendő stb.</p>	<p><b>Nem tartoznak ide:</b> hús, hal, tejtermékek, tojás, tojásos ételmaradékok, a természetben lebomló hulladék cseppfolyós maradáékai (levesek, mártások), pelenkák, tisztasági betétek, szénégetési hamu, cigarettacsikk, porszívó por.</p>	<p><b>Nem tartoznak ide:</b> csontok, levesek, mártások, olaj, haj, műanyag, fém, tetrapak, papír, üveg, táskák, tasakok, pelenkák, tisztasági betétek, nedves törölkendők, cigarettacsikk, porszívópor, kommunális hulladék, zöldhulladék - fű, levél, ágak, elpusztult állatok, ürülek.</p>	<p><b>Nem tartoznak ide:</b> Azbeszt/eternit, gumiabroncsok, robbanóanyagok, jelöletlen-felirat nélküli folyadékok.</p>	<p><b>Nem tartoznak ide:</b> lakástextil - függönyök, ágyszőnyegek, lepedők, cipők, övek, táskák, bőr, műbőr termékek, párna, paplan.</p>	<p><b>Nem tartoznak ide:</b> kárpított bútorok, ablak, üveg, kő, gumi, beton, aszfalttal szennyezett fa, 10 mm-nél vastagabb fémek, fólia, műanyag, hab anyagok, műanyag tartályok</p>
<p><b>Fontos!</b> Az ásványvizés, üdítő palackokat, többretegű italos dobozokat, fém üdítő- ill sörös dobozokat <b>tapossa laposra!</b> Csak kiöblített tejes doboz kerüljön a zsákba.</p>	<p><b>Fontos!</b> A kartondobozokat tapossa laposra!</p>	<p><b>Fontos!</b> Legyünk tekintettel a zsákok teherbíró képességére és ne szórjunk bele apró üvegszilánkokat!</p>	<p><b>Fontos!</b> Kérjük a lakosokat,hogy a biológiai hulladék gyűjtése során kövessék az útmutatót, ezzel is jelentősen hozzájárulnak a környezet védelméhez.</p>	<p><b>Fontos!</b> A konyhai hulladékot mindenféle csomagolóanyag nélkül /zacskó, táska/ kell kiüríteni!</p>	<p><b>Fontos:</b> Többféle veszélyes hulladékot ne öntsünk össze egy edénybe! A veszélyes hulladékot feliratozott, megfelelő(eredeti) csomagolásban kell tárolni. .</p>	<p><b>Fontos!</b> A ruházat tárolásakor ügyeljünk a száraz környezetre, hogy elkerüljük a penészedést és a dohosodást.</p>	<p><b>Fontos!</b> Nem gűjtünk száraz, korhadt fát.</p>



A kénytelenül, ócska, dohos és piszkos ruházat helyén zsákba kell csomagolni és el kell küldeni a tiszta ruháktól.

[www.gemer.brantner.sk](http://www.gemer.brantner.sk)  
047 56 31 936



A hulladék átadásával/kidobásával az ő útja nem ér véget, éppen ellenkezőleg, csak elkezdődik... Minden kiválogatott anyag a válogatócsomakba kerül átosztályozásra. A szétválogatott hulladék komponensek tisztasága nagyon fontos, mivel az emberek közvetlenül érintkeznek velük. Ezeket is vegyük figyelembe, ezzel is segítve a méltóbb munkakörülmények megteremtését.